

## Une offre de proximité

Lieux des permanences assurées par la  
**Mission Locale des Pays d'Épernay,**  
**Brie et Champagne,**  
**site Sud-Ouest Marnais.**

## Infos Utiles

Pour une information ou pour un rendez-vous,  
veuillez contacter votre Mission Locale :

### Site Sud-Ouest Marnais :

#### Horaires d'ouverture

Lundi : **Fermé au public le matin- 13H30/17H00**  
Mardi au vendredi : **9H00/12H30 et 13H30/17H00**

21 avenue Jean Jaurès  
51120 SEZANNE  
Tél : 03 26 80 62 75 / Fax : 03 26 81 47 96  
Mail : [milo-sezanne@wanadoo.fr](mailto:milo-sezanne@wanadoo.fr)

(sur rendez-vous 03.26.80.62.75)

- ◆ **Maison Médico-Sociale Fère Champenoise**  
1<sup>er</sup> et 3<sup>ème</sup> mardi du mois 09h00 à 11h00
- ◆ **Mairie d'Esternay**  
2<sup>ème</sup> jeudi du mois 14h00 à 16h00
- ◆ **Mairie d'Anglure**  
3<sup>ème</sup> jeudi des mois pairs 14h00 à 16h00
- ◆ **Mairie de Saint Just Sauvage**  
4<sup>ème</sup> mardi des mois impairs 09h00 à 11h00
- ◆ **Centre La Rochefoucauld Montmirail**  
2<sup>ème</sup> et 4<sup>ème</sup> jeudi du mois 14h00 à 16h00



Un Point « Livre-voyageur »  
et « DVD-voyageur »



Mission Locale,

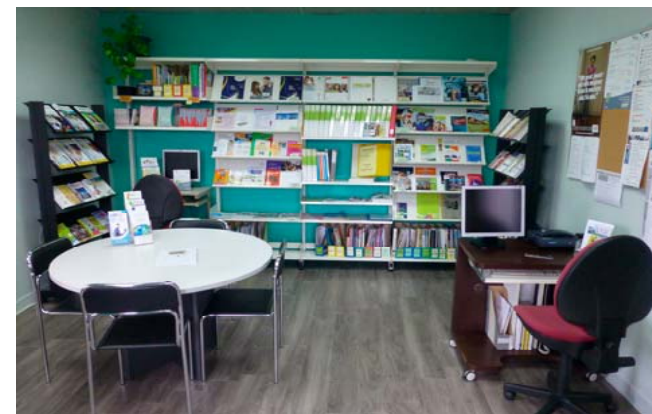


**Empruntez** le livre ou le DVD qui vous tente,  
**Rapportez** le livre au point « Livre-Voyageur » de  
votre choix,  
le DVD au point « Livre-Voyageur » de  
la Mission Locale

**Mission Locale**  
Pays d'Épernay, Brie et Champagne

## Site Sud-Ouest Marnais

**Accueil, Information, Orientation et  
Accompagnement des jeunes  
de 16 à moins de 26 ans  
qui ont quitté le système scolaire.**



# La Mission Locale

## Qu'est ce qu'une Mission Locale?

La Mission Locale, Des Pays d'Épernay, Brie et Champagne est une association loi 1901 qui émane de la fusion de deux PAIO (Épernay et Sézanne) en 2003. Elle a une mission de service public en direction des jeunes de 16 à 26 ans qui ont quitté le système scolaire.

Son rôle est d'assurer les fonctions **d'accueil, d'information, d'orientation et d'accompagnement** des publics afin de lever l'ensemble des freins que pose leur insertion sociale et professionnelle.

Le jeune s'inscrit à la Mission Locale dans une démarche de libre adhésion. Il bénéficie d'un accompagnement global et personnalisé par un conseiller en insertion sociale et professionnelle référent.

Selon son niveau, ses besoins, ses freins, chaque jeune est **suivi individuellement** dans **son parcours professionnel** ou **son projet de formation** ou **pour accéder à l'emploi**.

La Mission Locale est composée de conseillers en insertion sociale et professionnelle et de personnels administratifs au service des jeunes.

## Offre de services

### Le projet professionnel

- Découverte des métiers
- Bilans de compétences
- Enquêtes métiers
- Stages en entreprise
- Formations

### Le parrainage

- Rencontrer des professionnels et bénéficier d'un réseau
- Optimiser votre accès à l'emploi

### Le logement

- Accompagnement pour l'accès au logement :
  - Démarches possibles,
  - Dossier admission (APL, ...)
- Mise en relation sur les dispositifs d'hébergement (FJT, ...)
- Liens avec les services sociaux ou éducatifs. (SIAO, 115, ...)

### L'emploi

- Les techniques de recherches d'emploi :
  - Aide à la rédaction de CV, lettre motivation
  - Préparation aux entretiens d'embauche...
- Des informations sur les contrats de travail
- Ateliers de recherche d'emploi
- Rencontres de professionnels
- Manifestations
- Visites d'entreprises

### La formation

- Orientation vers des formations préparatoires et/ou qualifiantes.
- Information sur la prise en charge
- Remise à niveau
- Préparation aux concours

### La santé

- Information sur :
  - La sécurité sociale
  - La CMU-PUMA
  - Les mutuelles
- Permanences psychologue, infirmière et CESF
- Accès aux soins :
  - Bilan de santé
- Ateliers prévention

### Les loisirs

- Informations sur les activités :
  - Culture - (les Livres Voyageurs)
  - Loisirs
  - Sport

